


広報

かんべ

発行日 平成23年4月15日第25号

編集・発行 神戸地区市民センター

(神戸公民館・神戸地区住民自治協議会)

電話・FAX 38-1300

E-mail kanb-a15@ict.ne.jp

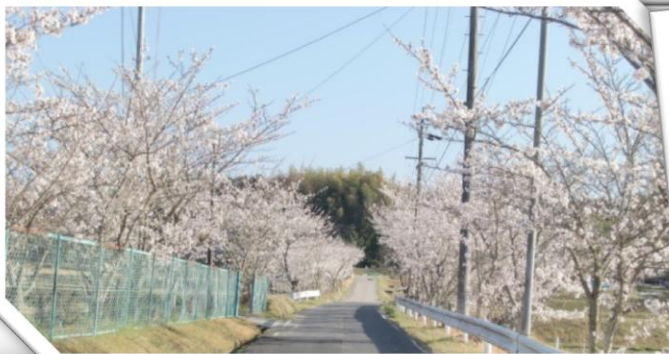
URL <http://www.ict.ne.jp/~kanb-a15/>

春

神戸地区のみどころ



上林駅前の菜の花畑と桜の風景



上林の桜

～ 皆さまのあたたかい御協力ありがとうございました ～

3月11日に発生した、東日本大震災の被害にあわれた被災地の方々の支援・復興に役立てていただくよう、神戸地区住民自治協議会では、3月16日開催の運営委員会において、義援金の募集を決定しました。

★各地区の義援金額と件数★

地区名	募金件数	義援金額
朝日ヶ丘	112件	154,000円
比土	72件	51,950円
古郡	45件	50,000円
上神戸	171件	150,500円
上林	56件	36,500円
下神戸	73件	47,000円
研川	45件	29,000円
計	574件	518,950円

早速、区長さんを通じて募集したところ、神戸地区民574世帯の方々から518,950円の義援金が寄せられました。4月4日、会長、神戸地区市民センター長が伊賀市役所を訪問し、日本赤十字社に納めさせていただきました。ご賛同いただきました神戸地区の皆様、あたたかい御協力ありがとうございました。また、神戸地区市民センターの募金箱にも、たくさんの義援金をいただき、救援物資の方もたくさん届けていただきました。

伊賀市役所を通じて被災地の方々に届けられました。

★地区市民センター募金箱金額★

3月29日	35,692円
4月4日	4,010円
4月14日	1,100円

なお、神戸地区市民センターでは引き続き義援金の募金箱を設置しています。御協力をお願いします。

よろしくお願ひします

神戸地区住民自治協議会総会が開催されます

平成23年度神戸地区住民自治協議会総会が下記の日程で開催されます。

当日は、平成22年度事業報告・決算報告、役員を選出、平成23年度事業計画(案)・収支予算(案)が提出され審議されます。各委員の皆様にはご多用の折、恐縮ですが万障お繰り合わせの上、ご出席くださいますようお願いいたします。

※ この総会は神戸地区のどなたでも出席していただけます。

期 日：平成23年4月24日（日） 午後7時30分より
場 所：神戸地区市民センター（和室）

かんべてくてくウォーキングと菜の花まつりのご案内

★かんべてくてくウォーキング（小雨決行） ※菜の花まつりに合流します。

開催日時：4月24日（日） 午前10時30分～（受付：午前10時～）

集合場所：伊賀鉄道「丸山駅」 コース：丸山駅～町井家～丸山城址～上林駅（約4km）

完歩賞：ヒルホテルサンピア伊賀「芭蕉の湯」入浴招待券

★菜の花まつり 開催日時：4月24日（日）午後1時～4時 場所：上林駅（伊賀鉄道）

出し物：摘みたて菜の花の試食、菜の花ドーナツ試食、採種販売等

★かんべいきいき市（青空市）・・・「菜の花まつり」に出店します！

開催日時：4月24日（日） 午後1時～4時 場所：上林駅

～海の幸（紀伊長島の干物、鳥羽答志島のちりめんじゃこ）も同時販売します～

※ 5月のかんべいきいき市は農繁期のため中止となります（次回は6月4日）